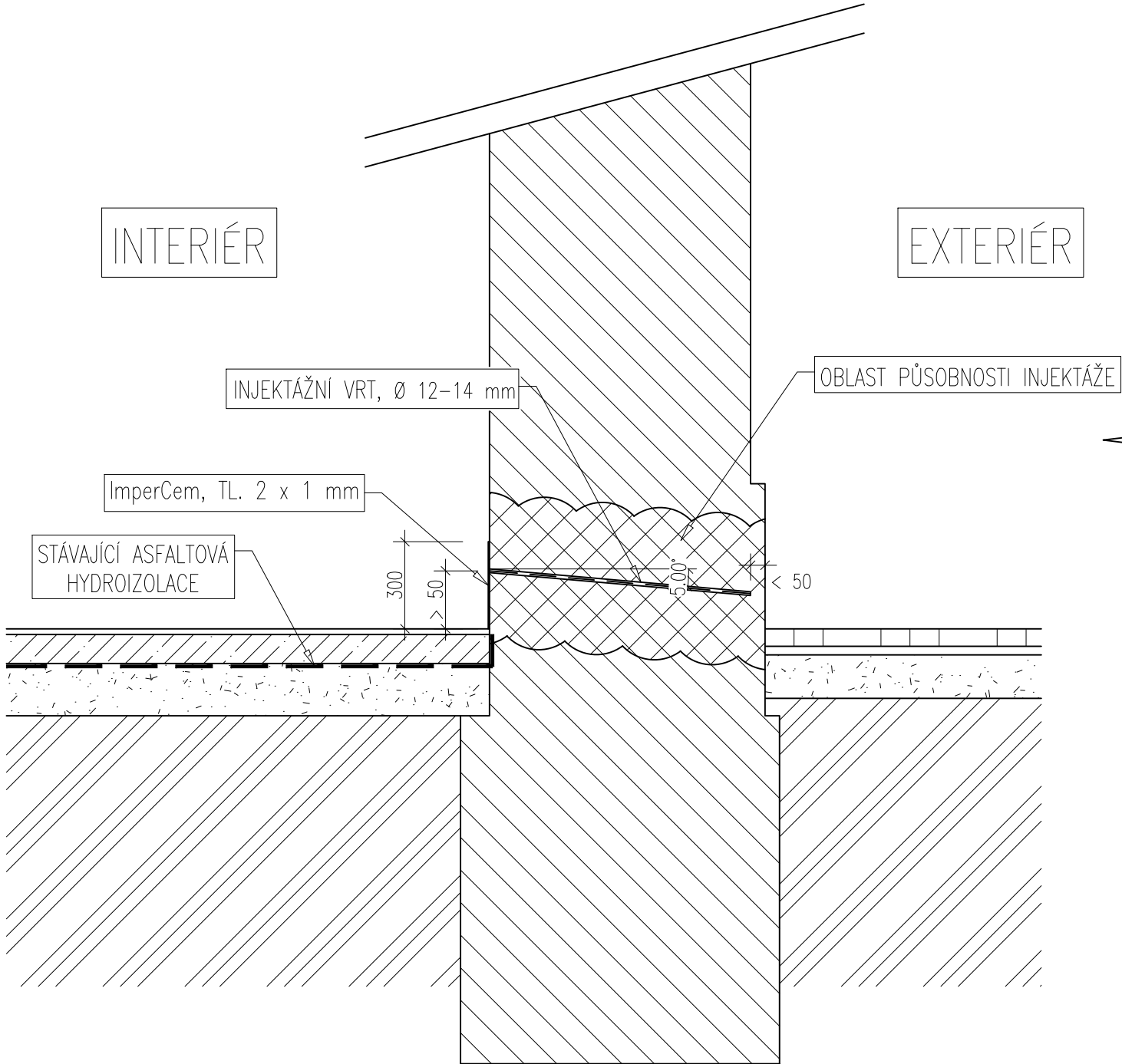
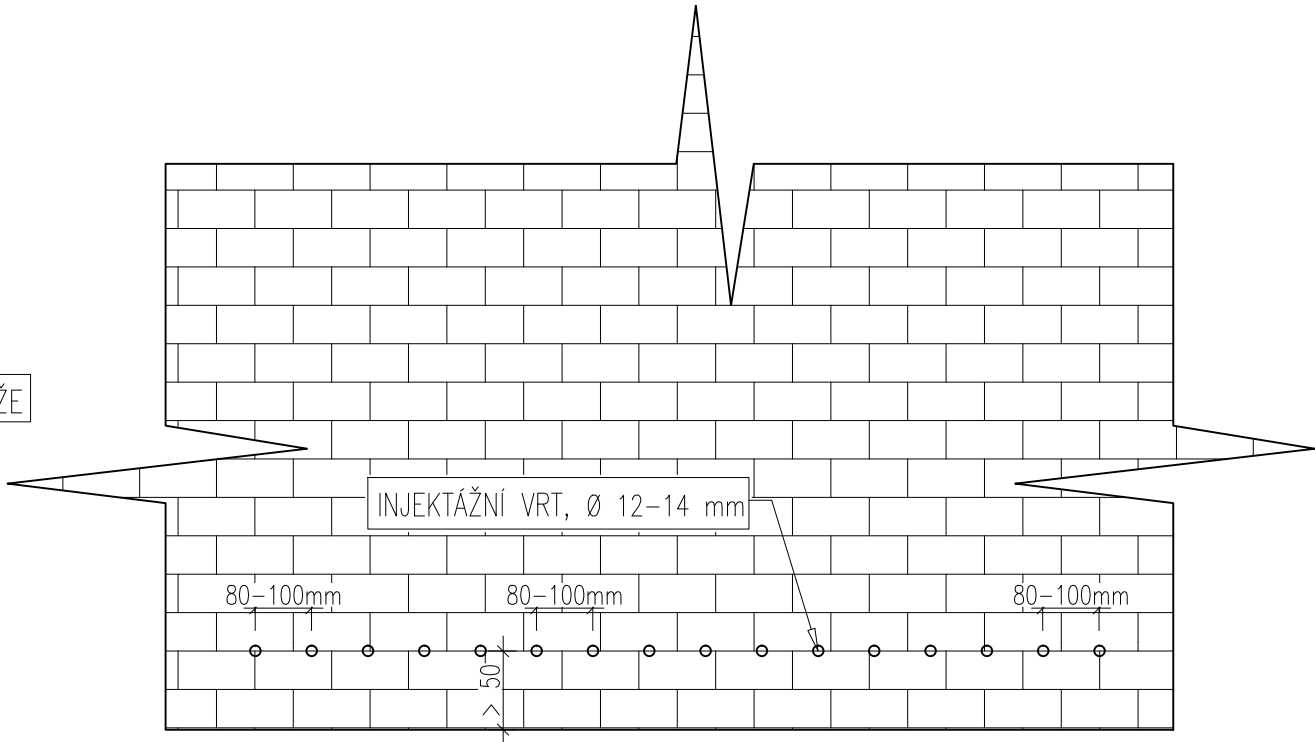


DETAIL PROVEDENÍ LINIOVÉ INJEKTÁŽE ZDIVA:

DETAILNÍ ŘEZ A - A'



POHLED



POZNÁMKY:

- INJEKTÁŽNÍ VRTY JSOU ROZMÍSTĚNY PO CELÉ DÉLCE SANOVANÉ KONSTRUKCE V OSOVÉ VZDÁLENOSTI 80 mm (Ø 12 mm) – 100 mm (Ø 14 mm).
- INJEKTÁŽNÍ LÁTKA – RESIINJEKT CREAM.
- RESIINJEKT CREAM JE VHODNÝ AŽ DO 95 % STUPNĚ ZAVLHČENÍ, NEŘEDÍ SE.
- IMPERCEM – CEMENTOVÝ NÁTĚR PRO HYDROIZOLACI ZDIVA.
- PO VSTŘEBÁNÍ RESIINJEKT CREAM SE DOPORUČUJE VYPLNIT VRTY CEMENTOVOU INJEKTÁŽNÍ LÁTKOU RESIGROUT HFL.

<div><div>HAMPEJS</div><div>PROJEKTY</div></div> <div>www.hampejsprojekty.cz +420 736 788 835 info@hampejsprojekty.cz</div>		OBJEDNATEL Městský úřad Bílina, Břežanská 49/2 418 01 Bílina	
HP:	Ing. Ondřej Hampejs	STUPEŇ:	DOS
VYPRACOVAL:	Rustan Kurtyak	DATUM:	06/2024
ARCHITEKT:	-	Č. ZAKÁZKY:	23-72
AUTORIZACE:		Č. PARÉ:	
		ZAKÁZKA: REVITALIZACE OBJEKTU Břežanská 49/2, Bílina	
		ČÁST PD: D.1.1 ARCHITEKTONICKO - STAVEBNÍ ŘEŠENÍ	
		NÁZEV VÝKRESU: DETAIL PROVEDENÍ LINIOVÉ INJEKTÁŽE ZDIVA	
REVIZE:		MĚŘÍTKO:	Č. VÝKRESU:
----		1:20	D.1.1.10